

回転式ソケットホルダー

ランプ脱落防止タイプ

① 回転ソケット



② ランプを入れる



③ ランプを入れたら半回転



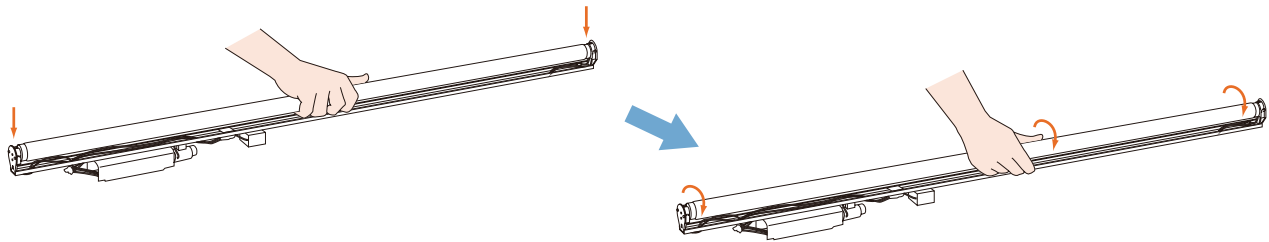
④ しっかりロック!



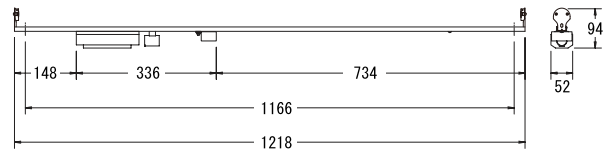
回転式ソケット



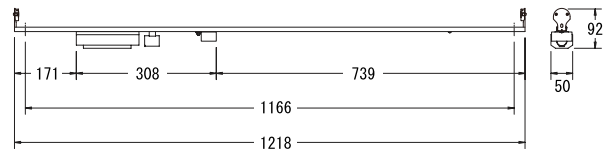
■ 回転式ソケットホルダー



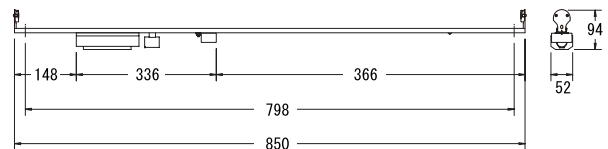
|                                   |                  |
|-----------------------------------|------------------|
| FHA-405(6)                        | 100              |
| FHA-405(6)・H                      | 100              |
| 入力電力 49/48 W                      | 入力電流 0.90/0.53 A |
| 重量 1320/1395 g                    | 梱包 10            |
| ※ 対応ランプ: FL40S (ランプ: 別売) ※ FG-4P付 |                  |



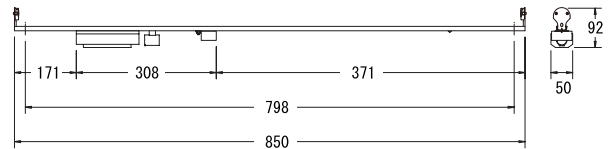
|                                   |                  |
|-----------------------------------|------------------|
| FHA-405(6)・2                      | 200              |
| FHA-405(6)・2H                     | 200              |
| 入力電力 48/46 W                      | 入力電流 0.42/0.24 A |
| 重量 1100/1150 g                    | 梱包 10            |
| ※ 対応ランプ: FL40S (ランプ: 別売) ※ FG-4P付 |                  |



|                                   |                  |
|-----------------------------------|------------------|
| FHA-325(6)                        | 100              |
| FHA-325(6)・H                      | 100              |
| 入力電力 40/41 W                      | 入力電流 0.65/0.44 A |
| 重量 1220/1295 g                    | 梱包 10            |
| ※ 対応ランプ: FL32S (ランプ: 別売) ※ FG-5P付 |                  |



|                                   |                   |
|-----------------------------------|-------------------|
| FHA-325(6)・2                      | 200               |
| FHA-325(6)・2H                     | 200               |
| 入力電力 40/40 W                      | 入力電流 0.435/0.22 A |
| 重量 1020/1070 g                    | 梱包 10             |
| ※ 対応ランプ: FL32S (ランプ: 別売) ※ FG-4P付 |                   |



※ 赤文字は高力率型の数値となります。

100 100V 200 200V

※ 仕様・価格等は品質改善の為予告なく、変更する場合がございます。  
※ この紙面に掲載の全商品の価格には、消費税は含まれておりません。

※ 印刷の関係上、実物と多少異なる場合がございます。  
※ 取り付け、メンテナンス等は資格のある方が行ってください。

